



FAABORG-MIDTFYN
KOMMUNE

Nedslag i notatet

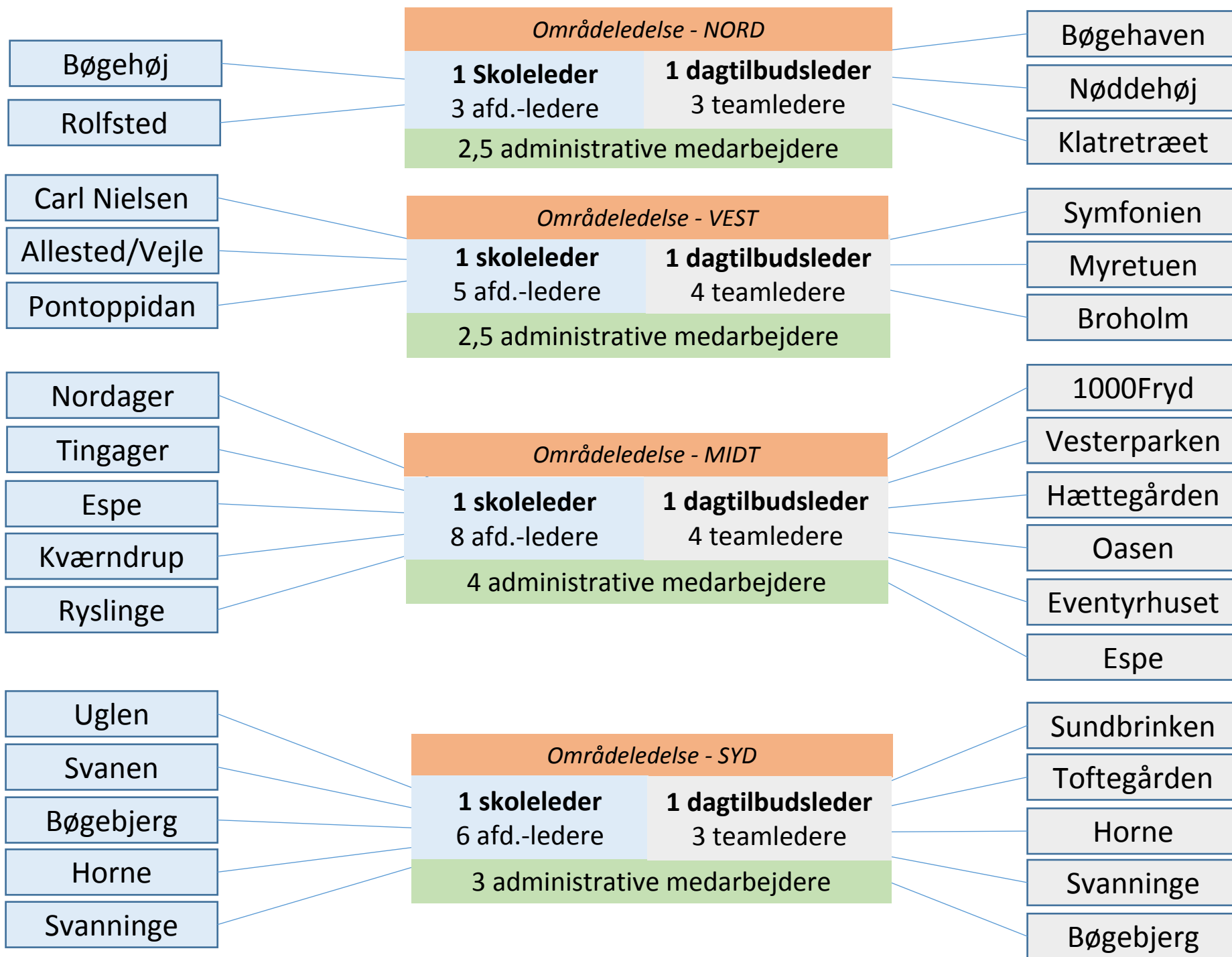
”En bedre sammenhængende og slankere ledelsesstruktur på det samlede Opvækst- og Læringsområde”



Proces og inddragelse:

- To workshops med bestyrelsesformænd og ledere + orientering om proces og forslaget
- To drøftelser med lederne i OL + orientering om forslaget
- Indledende drøftelse i FællesMED

- Formel offentlig høring fra 10. februar i 8+4 uger
- IDA-proces i OL's FællesMED i februar-april
- Fælles + lokale processer med ledere, bestyrelser og Fælles- og lokalMED i efteråret



		Niveau 4-ledere		Niveau 5-ledere		Ansatte		Ansatte	Ledelsesspænd	
Dagtilbud	Nord	1	1	3	3			32	11	11
	Vest	1	1	2,7	4			53	18 (20)	13
	Midt	1	1	5	4			60	10 (12)	15
	Syd	1	1	3,8	3			45	9 (12)	15
	i alt	4	4	14,5	14			188	13 (12)	13
Skole	Nord	1	1	4	3			73	24	24
	Vest	2	1	5,3	5			108	20	22
	Midt	4	1	8,4	8			201	24 (22)	25
	Syd	3	1	6,2	6			134	22 (19)	22
	I alt	10	4	23,9	22			516	22(20)	23
Administration	Nord					2,1	2,5			
	Vest					1,9	2,5			
	Midt					3,5	4			
	Syd					2,5	3			
	I alt					10,1	12			

NB: Ledelsesspænd varierer i dag mellem hhv. 6-21 og 11-26 på dagtilbud og skoler



FAABORG-MIDTFYN
KOMMUNE

	Budgettildeling i dag	Reelt forbrug i dag	Forslag	Effektivisering
Niveau 4-ledere	9,4 mio.	10,1 mio.	6,4 mio.	3,7 mio.
Niveau 5-ledere	22,7 mio.	24,7 mio.	22,4 mio.	2,3 mio.
Administration	3,4 mio.	4,5 mio.	5,4 mio.	-0,9 mio.
Kompenserende timer			0,7 mio.	-0,7 mio.
Samlet	35,5 mio.	39,3 mio.	34,9 mio.	4,4 mio.



Bestyrelser - Forslag:

- Mindst én repræsentant pr. matrikel
- Matrikelråd for alle matrikler
- Matrikelvalgt bestyrelsesmedlem født formand for rådet
- Forretningsorden der klart beskriver samspil mellem matrikelråd og bestyrelser
- Ledelsesmæssigt fokus på forældre-/bestyrelsessamarbejde



Tilvalg: Etablering af overbygningsskoler i flere lokalområder uden for de større byer

- Forældreønsker om at kunne gå i en lokal og/eller mindre skole helt til 9. kl.
- Alle matrikler er del af en stor skole med brede og stærke fagkompetencer
- Flere nuværende landsbyordninger har elever til 1-sporet overbygning
- Flere nuværende landsbyordninger har faciliteter som kan udnyttes
- Potentiel besparelse ved *ikke* at skulle udvide nuværende overbygningsskoler



Tilvalg: Etablering af vuggestuepladser og aldersint. intuitioner i flere lokalområder

- Forældreønsker om vuggestuer flere steder
- Flere vuggestuepladser trække ikke nødvendigvis børn fra Dagplejen
- Anlægsinvesteringer på mellem 0,6 og 3,7 mio. kr. for ca. 12 pladser



Tilvalg: Etablering af 10. klasse tilbud i flere dele af kommunen

- Stigende antal udgående elever til Assens og Odense + friskoler
- Tilbud i Vest og Nord kan fastholde flere i FMK-folkeskolen
- Minimale anlægsudgifter – og mulig besparelse på drift:
 - En klasse med 18 elever koster ca. 900.000 kr.
 - 2 elever i anden kommune + 2 på friskole koster ca. 230.000 kr.



Tilvalg: Større lokal forankring af Ungdomsskolen samt større samspil m. folkeskolerne

- Potentiale i tættere og agilt samarbejde:
 - Heltidsundervisning
 - Lokalt forankrede tilbud i tæt samspil med skole
- Tættere ledelsesintegration – mulige veje kunne fx være at:
 - Knytte Ungdomsskolens afdelingsledere tættere til nye lederteams
 - Rykke ledelsesansvaret til en eller flere skoleledere